

27/07/06

LE PROGRES

Animations

Château d'Esplas

Farces et musique ancienne pour la nouvelle saison musicale

Le château d'Esplas inaugure sa 5e saison musicale le jeudi 10 août avec à 21 h « Tabarin et son maître », un spectacle dans la tradition du théâtre de foire. Au 17e Siècle à Paris, le Pont Neuf est un lieu de commerce avec de nombreuses échoppes, et c'est là que sont nées les fantaisies tabariniques. La farce est destinée à attirer les passants pour vendre toutes sortes de remèdes. Un musicien joueur de luth nous introduit dans le spectacle. Mondor, savant docteur en médecine, répond avec érudition à son naïf serviteur, Tabarin : philosophie et bon sens, science et scatologie, poésie et truculence dans cette langue baroque où le « r » est roulé, et où est prononcé le e muet et les consonnes finales. Cascades baroques et improvisations comiques s'enchaînent au son du luth dans une comedia del arte à la française.

Tabarin et son maître par leur virtuosité, par l'outrance de leurs expressions, par l'élan de leur sincérité déclenchent ce rire spontané et emprunt d'émerveillement propre aux enfants.

Pour cette année Mozart, l'association culturelle du château d'Esplas a invité Arthur Schoonderwoerd le vendredi 11

août à 21 h dans les salons pour « les sonates et pièces pour clavier » de Wolfgang Amadeus Mozart. Ces œuvres seront jouées sur un piano forte viennois Anton Walter de 1790. Spécialiste des claviers anciens, Arthur Schoonderwoerd obtient le 1er prix au conservatoire National Supérieur de Musique de Paris et est co-fondateur de la « Dutch Piano Forte Foundation ». L'enregistrement discographique de l'intégrale des sonates de Mozart sera disponible à la rentrée chez Alpha Production.

En clôture, le samedi 12 août, Esplas accueille dans les salons le Banquet Céleste, un ensemble de musique ancienne, un contre-ténor et quatre violes de gambe. Damien Guillon, un des contre-ténors les plus prometteurs de sa génération, dirige l'ensemble. Le Banquet Céleste interprétera les « consort Songs » de William Byrd (à l'époque un consort est un ensemble d'instruments, des songs sont des chants). William Byrd aborde la consort Song après son arrivée à la cour d'Élisabeth Ière d'Angleterre en 1570. Servant un texte poétique, les consort Songs qui privilégient l'équilibre des 5 voix, sont des pièces intimes et raffinées. Damien



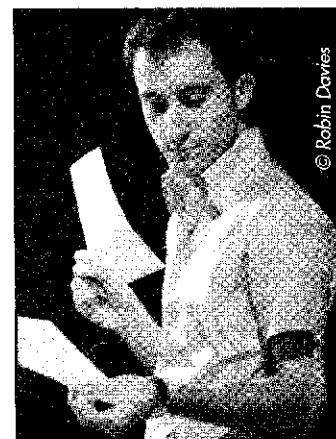
© Robin Davies

Jeudi 10 août, « Tabarin et son maître », un spectacle dans la tradition du théâtre de foire pour ouvrir la saison du château d'Esplas.

Guillon met sa voie pure et riche au service de cette musique profane anglaise du 16e siècle et marie les hauteurs et les profondeurs en parfaite harmonie avec l'accompagnement instrumental.

Damien Guillon est soliste dans de nombreux ensembles comme le Poème Harmonique et participe à de nombreux festivals de musique ancienne comme Beaune, Utrecht, Folles Journées de Nantes.

Tarifs par spectacle : 13 euros, 10 euros (pour les moins de 25 ans et les adhérents de l'association culturelle du château d'Esplas).



© Robin Davies

Le contre-ténors Damien Guillon.



© Robin Davies

Arthur Schoonderwoerd interprétera des sonates et pièces pour clavier de Mozart.

Visite du château

Situé sur la route à mi-chemin entre Saint-Affrique et Saint-Sernin, à la hauteur de la Trivalle, le château d'Esplas est ouvert tous les jours de 14 h à 19 h sauf le vendredi et ce jusqu'au 31 août.

Visites guidées de 45 minutes au tarif de 4,5 euros par adulte, gratuit pour les enfants de moins de 10 ans. Tarif de groupe (à partir de 10 personnes) : 3 euros par personne.

Renseignements : téléphoner au 05.65.99.87.96.

